

# XTOOL | F1 Ultra

## 快速使用指南



# 目录

物料清单 .....	2
认识 xTool F1 Ultra .....	3
主机准备 .....	5
配件使用 .....	7
使用 xTool F1 Ultra .....	8
保养与维护 .....	11

## 物料清单



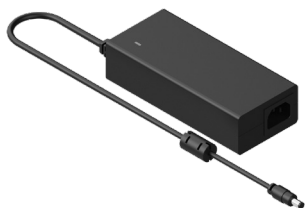
xTool F1 Ultra 激光雕刻机



触屏控制器



排烟管



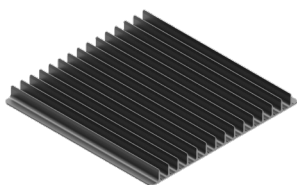
电源适配器



电源线



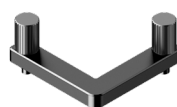
USB 数据线



刀条板



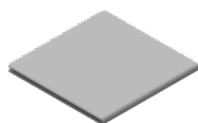
螺丝刀



L 型定位块



钥匙



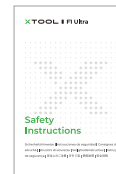
无尘布



材料包



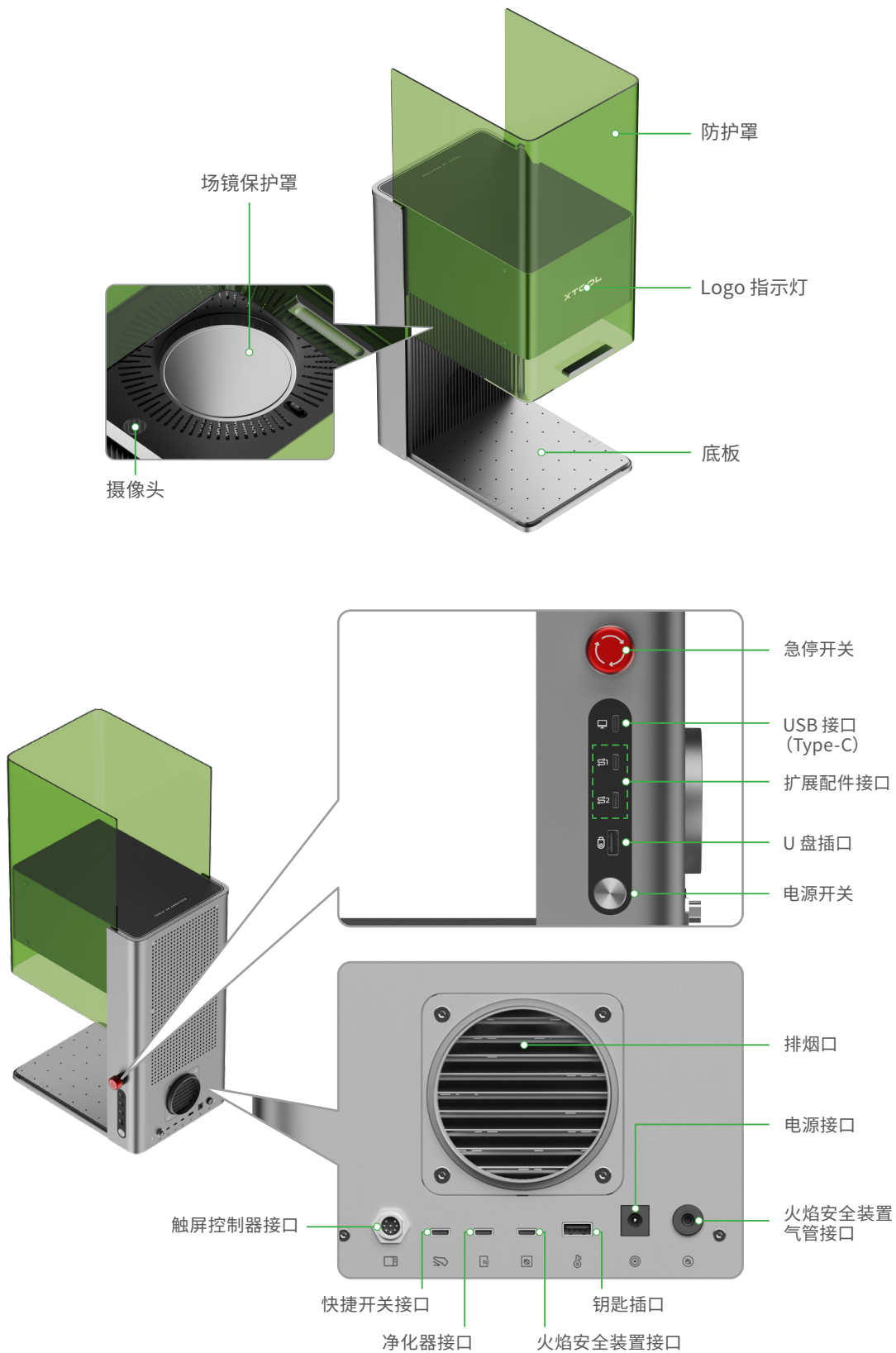
快速使用指南



安全说明

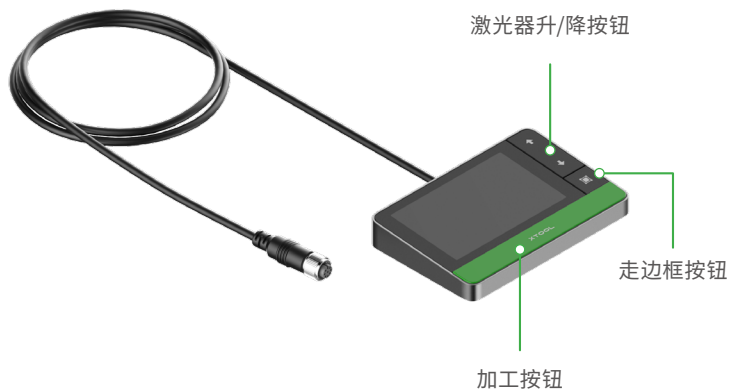
# 认识 xTool F1 Ultra

## 主机结构





## 触屏控制器



- **激光器升降按钮:** 在手动对焦过程中控制激光器的升降。
- **走边框按钮:** 开始或停止走边框。
- **加工按钮:** 开始或停止加工。


## 铭牌贴纸



**XTOOL** **F1 Ultra**

Model: MXF-K002-B20      Wavelength: 450±10 nm (20 W)/1064±5 nm (20 W)  
 Input power: 24 V = 10 A, 240 W      FCC ID: 2AH9Q-MXFK002  
 Manufactured by: Makeblock Co., Ltd.      IC: 22796-MXFK002  
 Company address: Floor 4, Building C3, Nanshan iPark, No. 1001 Xueyuan Avenue, Nanshan District, Shenzhen, Guangdong Province, 518000, China

Complies with 21 CFR 1040.10 and 1040.11 except for conformance with IEC 60825-1 Ed. 3., as described in Laser Notice No. 56, dated May 8, 2019.



Made in China

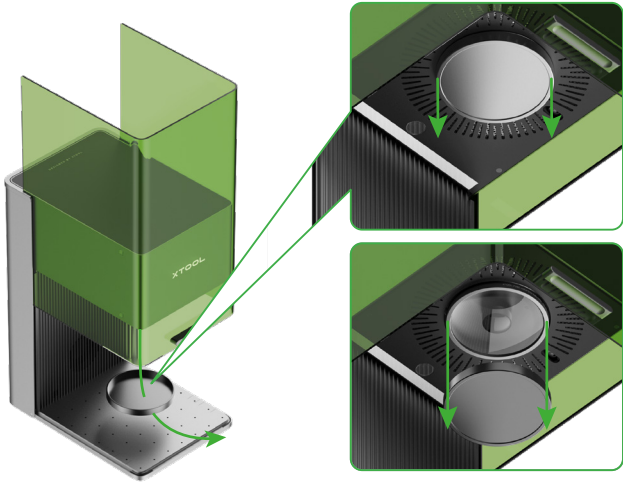
## 产品规格

产品名称	xTool F1 Ultra 激光雕刻机
尺寸	493mm × 253mm × 373mm
内部加工区域	220mm × 220mm
最大加工速度	10000mm/s

输入电源	24V = 10A, 240W
激光器	455nm 蓝光激光 1064nm 光纤红外激光
激光功率	20W (455nm) 20W (1064nm)
连接方式	Wi-Fi、USB、IP

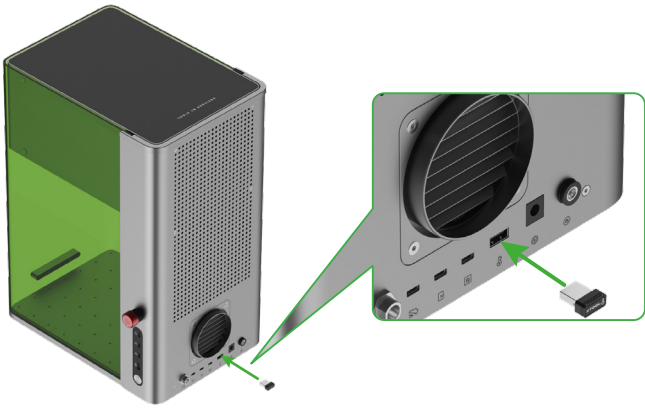
## 主机准备

1 将场镜保护罩往下拔出。



若长时间不使用机器，可将场镜保护罩装回，防止场镜沾灰。每次使用机器前，请确保场镜保护罩已取下。

2 将钥匙插入到位。

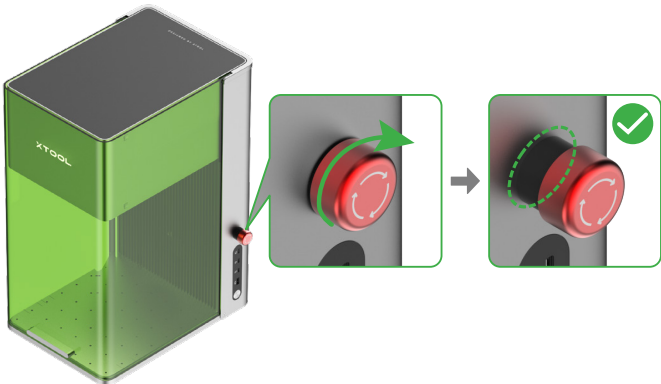


### 控制使用权限

拔掉钥匙可禁用机器的激光加工及相关功能。

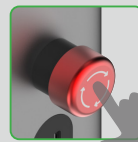


3 确保急停开关处于旋开状态。若急停开关被按下，请旋转旋钮使其复位。

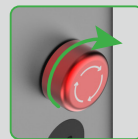


### 紧急停机

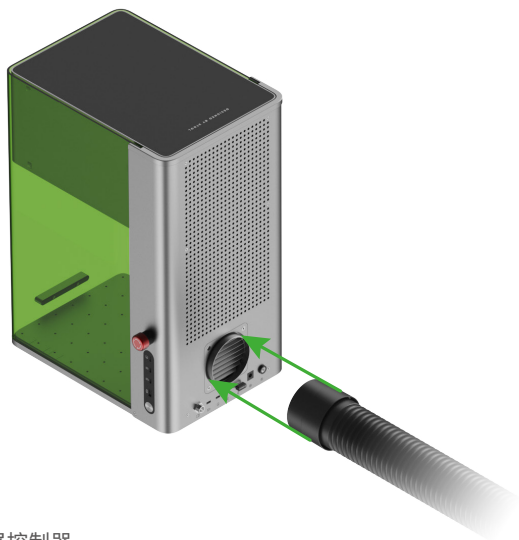
出现紧急情况时，按下急停开关可快速断电，关停设备。



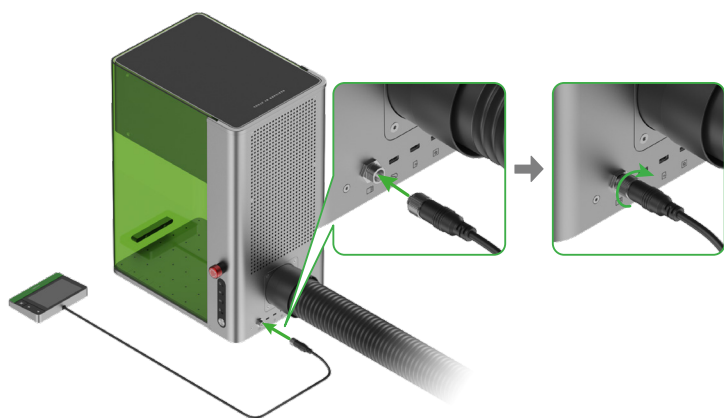
紧急情况解除后，旋转急停开关即可使其复位。



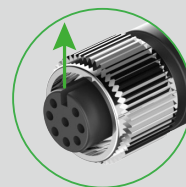
4 安装排烟管。



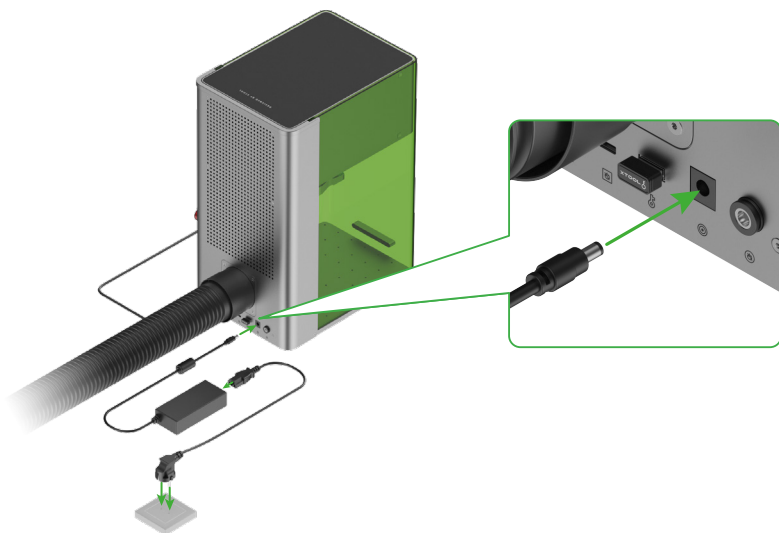
5 连接触屏控制器。



插线时, 确保导线末端接口的小凹槽朝上。



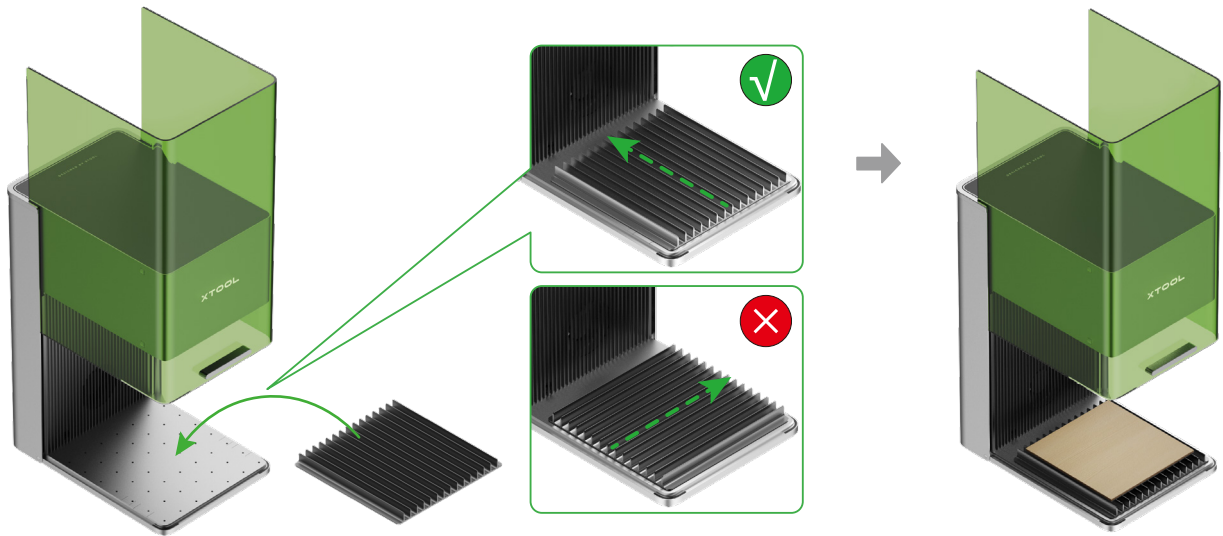
6 连接电源。



## 配件使用

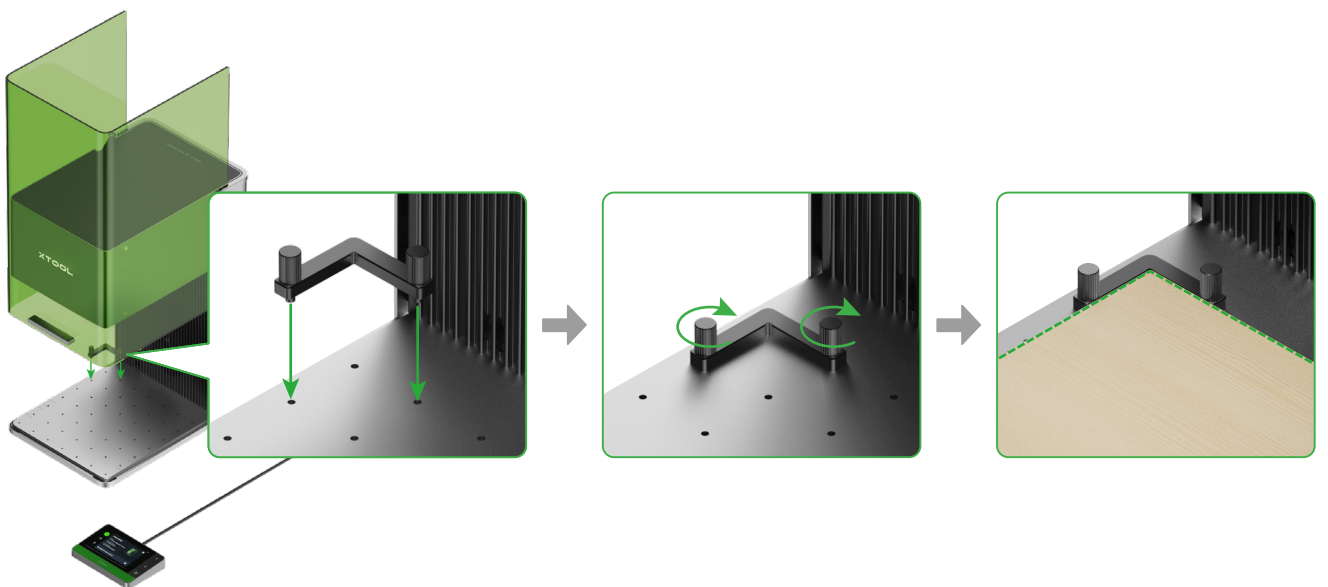
### 使用刀条板

如需切割材料，可将刀条板垫在材料下方，以减轻材料背部熏黄，并保护底板。



### 使用 L 型定位块

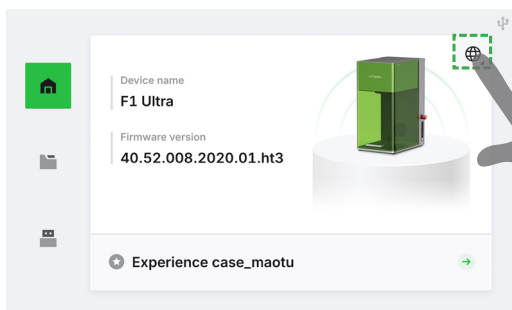
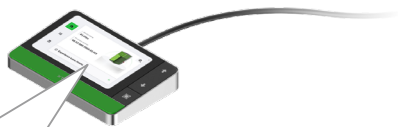
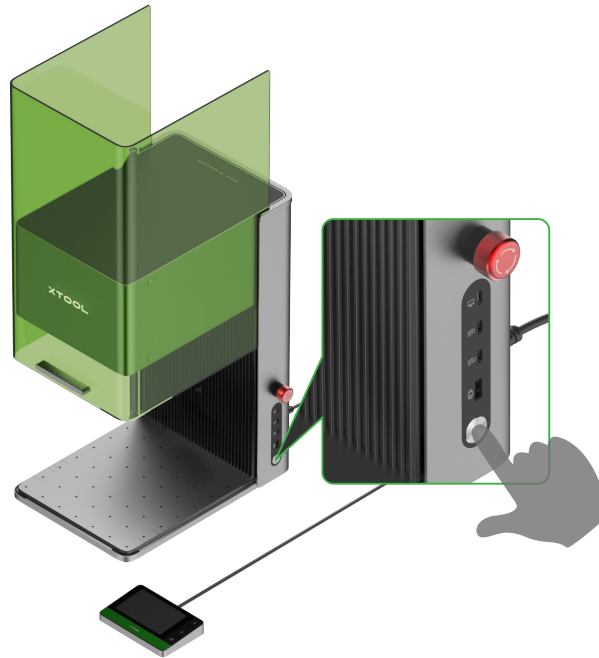
如需批量加工，可使用 L 型定位块，它可以帮你每次都把材料放置到相同的位置。



## 使用 xTool F1 Ultra

### 开机并设置语言

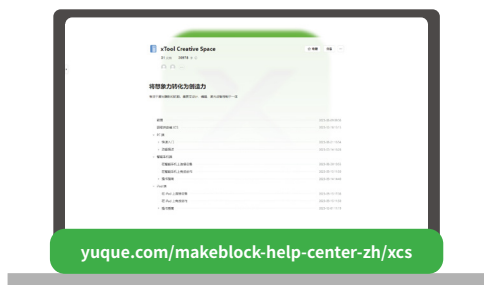
按下电源开关, 启动 xTool F1 Ultra 激光雕刻机, 然后设置触控屏界面语言。



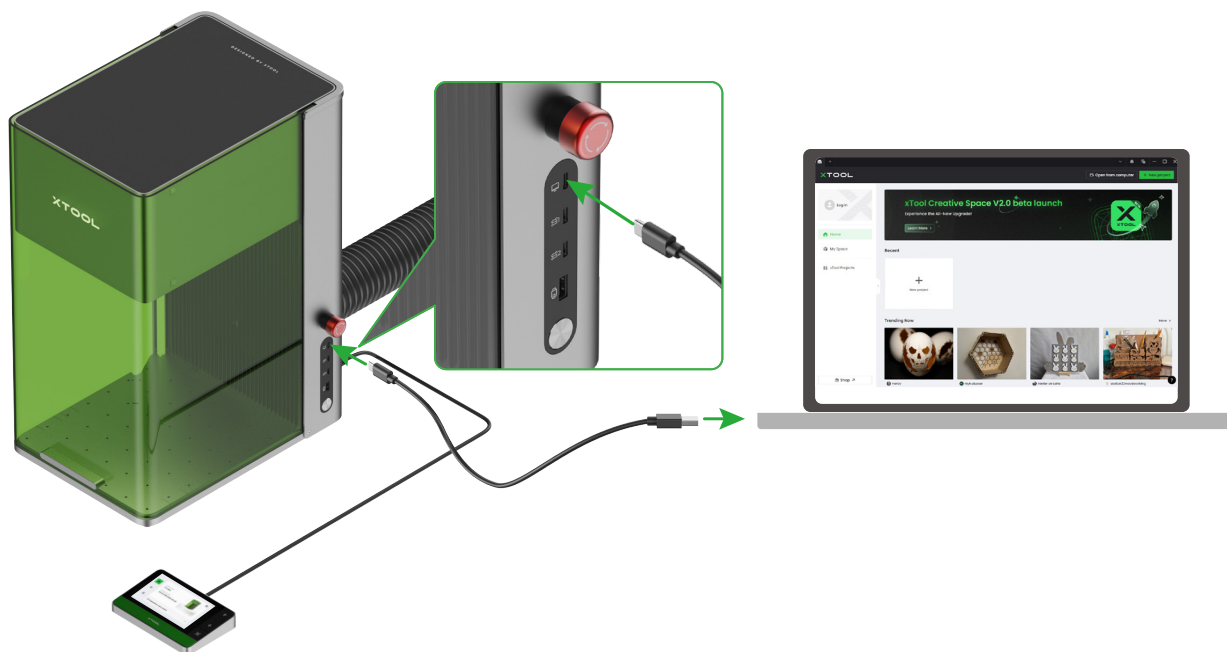
## 连接软件使用 xTool F1 Ultra

### 电脑端

(1) 访问 [yuque.com/makeblock-help-center-zh/xcs](https://yuque.com/makeblock-help-center-zh/xcs) 下载并安装 XCS (xTool Creative Space)。

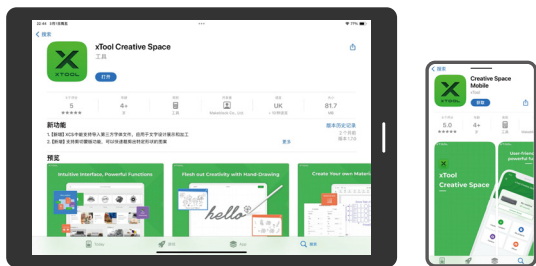


(2) 使用 USB 数据线连接 xTool F1 Ultra 与电脑, 然后在软件 XCS 中连接 xTool F1 Ultra。



## 移动端

在 Google Play 或 App Store 中搜索 **xTool Creative Space**, 或者访问 [yuque.com/makeblock-help-center-zh/xcs](https://yuque.com/makeblock-help-center-zh/xcs) 下载并安装 App。



([yuque.com/makeblock-help-center-zh/xcs](https://yuque.com/makeblock-help-center-zh/xcs))



根据 App 的线上操作说明连接 xTool F1 Ultra 与 XCS。

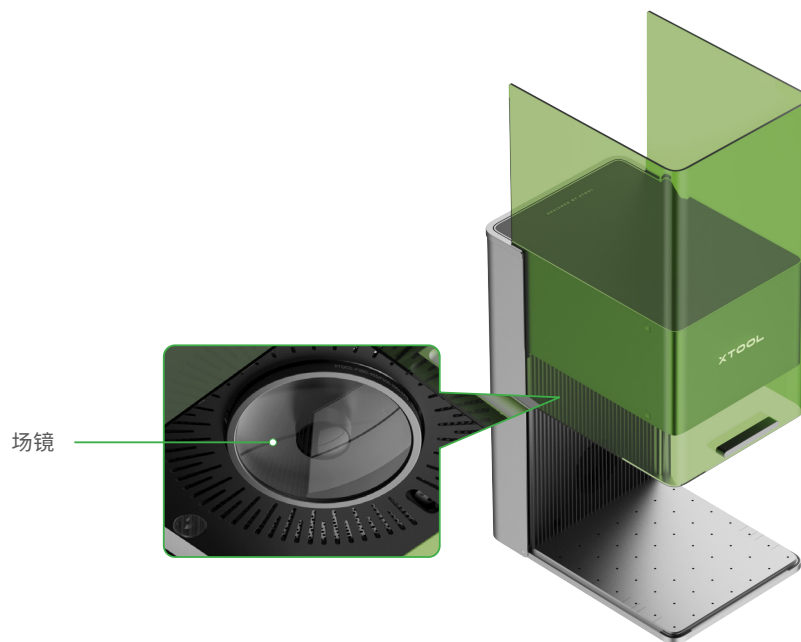
有关使用 XCS 操控 xTool F1 Ultra 激光雕刻机进行材料加工的详细操作说明, 可扫描二维码或者访问 [yuque.com/makeblock-help-center-zh/f1-ultra](https://yuque.com/makeblock-help-center-zh/f1-ultra) 查看。





## 保养与维护

■ 当发现激光功率衰减，如雕刻痕迹过浅或无法切穿材料时，可能是场镜脏污，请使用酒精沾湿无尘布擦拭干净。



■ 当发现防护罩漏烟，可能是排风扇和排烟口积灰影响排烟，请清洁以确保正常排烟。

